

COMÉRCIO

VOLUME DO COMÉRCIO NO BRASIL E NO PARANÁ

Comércio varejista ampliado do Paraná registra crescimento de 3,7% em fevereiro de 2026 na comparação com o mês imediatamente anterior

Visão Geral

O varejo ampliado apresentou aumento de 1,0% no volume de vendas no Brasil e de 3,7 % no Paraná no mês de fevereiro de 2026 em comparação com janeiro de 2026, conforme aponta a Pesquisa Mensal do Comércio (PMC), divulgada pelo Instituto Brasileiro de Geografia e Estatística (IBGE). Em relação a fevereiro de 2026, houve uma queda de 2,2% nas vendas no cenário nacional e redução de 0,5% no Paraná. No acumulado de 12 meses, o comércio varejista caiu 0,4% no Brasil e cresceu apenas 0,1% no Paraná.

Segundo o economista e assessor econômico da Fecomércio PR, Lucas Dezordi, o desempenho do comércio mostrou desaceleração no acumulado de 12 meses. “O comércio varejista ampliado, que inclui a venda de veículos, motocicletas e peças mostrou desaceleração em fevereiro e uma tendência de crescimento mais moderado para os próximos meses”, destaca.

Tabela 1 - Indicador de Volume do Comércio Varejista Ampliado, segundo Brasil e Paraná
Variação (%)

Período	Mês/ Mês anterior (1)		Mensal (2)		Acumulado no ano (3)		Últimos 12 meses (4)	
	Brasil	Paraná	Brasil	Paraná	Brasil	Paraná	Brasil	Paraná
fev/26	1,0	3,7	-2,2	-0,5	-0,5	-0,8	-0,4	0,1
jan/26	0,9	-0,4	1,1	-1,0	1,1	-1,0	0,0	0,4
dez/25	-0,9	-0,8	2,7	4,1	0,0	0,8	0,0	0,8
nov/25	0,6	1,1	-0,2	-1,0	-0,2	0,5	-0,1	0,7
out/25	1,0	0,4	-0,3	-2,3	-0,2	0,7	0,1	0,9
set/25	0,4	-1,4	1,1	-1,2	-0,2	1,0	0,7	2,0
ago/25	0,8	0,8	-2,1	0,8	-0,4	1,3	0,7	2,5
jul/25	2,0	2,6	-2,4	-0,8	-0,1	1,4	1,2	2,9
jun/25	-3,3	-2,0	-4,0	-4,9	0,3	1,8	1,9	3,9
mai/25	0,1	-1,0	1,0	2,1	1,1	3,2	2,4	4,7
abr/25	-2,0	-5,5	1,1	1,7	1,1	3,4	2,7	4,9
mar/25	2,1	6,6	-1,1	4,1	1,1	4,0	3,0	5,3

Fonte: Fecomércio PR a partir da PMC-IBGE

Notas:

- (1) Base: mês imediatamente anterior
- (2) Base: mesmo mês do ano anterior
- (3) Base: mesmo período do ano anterior
- (4) Base: 12 meses anteriores

COMÉRCIO

No Paraná, as principais atividades com expansão em fevereiro de 2026 em relação ao mesmo mês do ano anterior, foram: outros artigos de uso pessoal e doméstico (9,8%), combustíveis e lubrificantes (4,7%), hipermercados, supermercados, produtos alimentícios, bebidas e fumo (4,6%).

No sentido oposto, os setores que registraram maior desaceleração foram: equipamentos e materiais para escritório (-29,0%), seguido por veículos, motocicletas e peças (-10,7%) e tecidos, vestuário e calçados (-5,2%).

Tabela 2 - Indicador de Volume do Comércio Varejista Ampliado, por atividade, segundo Brasil e Paraná
Variação (%) – Fevereiro de 2026

Atividades	Mês/ Mês anterior (1)		Mensal (2)		Acumulado no ano (3)		Últimos 12 meses (4)	
	Brasil	Paraná	Brasil	Paraná	Brasil	Paraná	Brasil	Paraná
Combustíveis e lubrificantes	1,7	-	-0,2	4,7	-0,2	-1,1	0,3	-0,6
Hipermercados, supermercados, produtos alimentícios, bebidas e fumo	1,1	-	1,5	4,6	2,1	4,5	0,9	3,1
Tecidos, vestuário e calçados	-0,3	-	-5,0	-5,2	-1,7	-1,7	0,4	3,1
Móveis e eletrodomésticos	-0,1	-	-1,2	-0,3	2,6	1,3	3,9	8,1
Artigos farmacêuticos, médicos, ortopédicos, de perfumaria e cosméticos	0,3	-	2,1	2,1	3,6	4,2	4,4	0,4
Livros, jornais, revistas e papelaria	2,4	-	-4,1	-5,0	-3,7	-1,3	-1,1	2,1
Equipamentos e materiais para escritório, informática e comunicação	-2,7	-	0,2	-29,0	3,0	-13,5	4,7	-9,0
Outros artigos de uso pessoal e doméstico	-0,6	-	-5,3	9,8	-1,6	10,5	1,3	7,3
Veículos, motocicletas, partes e peças	1,6	-	-7,8	-10,7	-5,5	-8,6	-5,0	-8,6
Material de construção	0,5	-	-8,5	-1,4	-5,5	-3,0	-2,1	1,7
Atacado especializado em produtos alimentícios, bebidas e fumo	-	-	-1,0	3,4	0,6	0,0	-0,9	4,5

Fonte: Fecomércio PR a partir da PMC-IBGE

Notas:

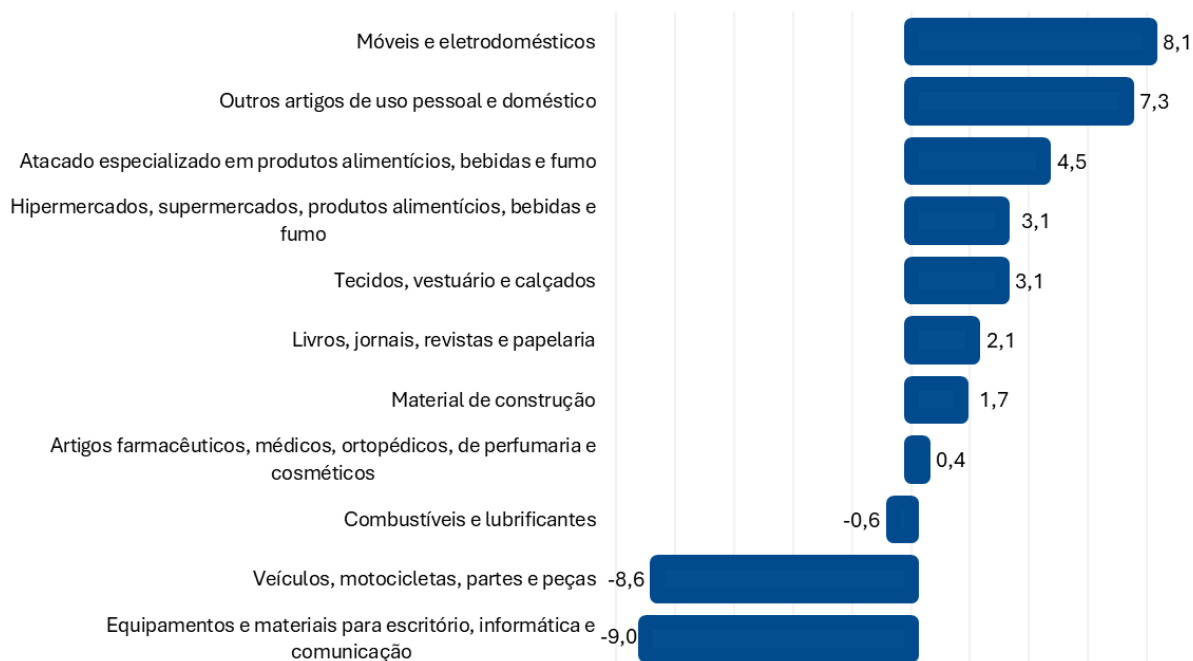
- (1) Base: mês imediatamente anterior
- (2) Base: mesmo mês do ano anterior
- (3) Base: mesmo período do ano anterior
- (4) Base: 12 meses anteriores

COMÉRCIO

Em 12 meses, o varejo ampliado do estado registrou queda em equipamentos e material para escritório, com retração de 9,0%, acompanhado por veículos, motocicletas e peças (-8,6%) e combustíveis e lubrificantes (-0,6%) (consulte gráfico 1). As atividades com maiores altas nas vendas foram móveis e eletrodomésticos (+8,1) e outros artigos de uso pessoal e doméstico com (+7,3%).

Em linhas gerais, o comércio varejista ampliado no Paraná demonstrou desaceleração no acumulado de 12 meses, com leve expansão de 0,1%, e uma tendência de crescimento acima da média nacional, como destacado pelo gráfico 2. Entretanto, esse crescimento já mostrou tendência de desacelerar, em virtude do cenário atual de aumento de juros e redução no crédito.

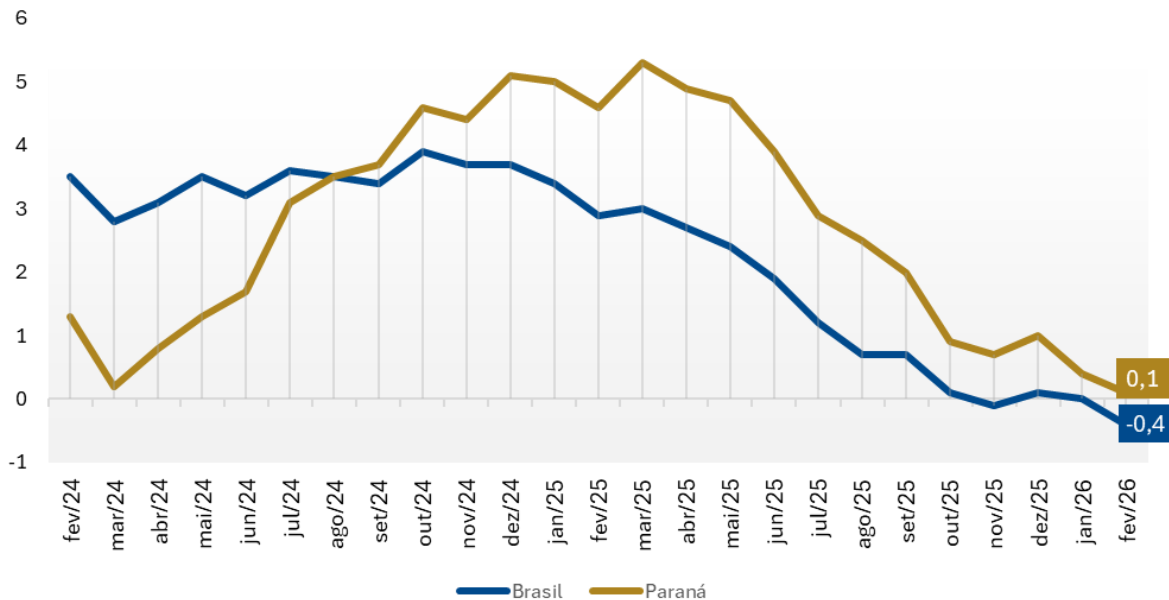
Gráfico 1 – Paraná: Maiores aumentos de vendas do comércio varejista ampliado de Março de 2025 a Fevereiro de 2026



Fonte: Fecomércio PR a partir da PMC-IBGE

COMÉRCIO

Gráfico 2 – Comparativo do Volume do Comércio Varejista Ampliado em 12 meses
Brasil e Paraná



Fonte: Fecomércio PR a partir da PMC-IBGE

PUBLICAÇÃO ESPECIAL DO SISTEMA FECOMÉRCIO SESC SENAC PR

Assessor Econômico Responsável (análise): Lucas Dezordi | Equipe Técnica: Thayane Oliveira e Larissa Dukevski

Assessoria de Imprensa: Karla Santin | jornalismo@fecomerceiopr.com.br

(41) 3883-4530 WhatsApp (41) 99236-3335