

RESULTADO DEFLACIONADO POR SETOR SUDOESTE

Acumulado do ano Jan-Dez/2020 em relação a Jan-Dez/2019

SETOR	VENDAS	COMPRAS	FOLHA DE PAGAMENTO	NÍVEL DE EMPREGO
MAT. DE CONSTRUÇÃO	6,33%	13,93%	30,64%	4,48%
SUPERMERCADOS	5,76%	7,87%	12,56%	-0,56%
AUTOPEÇAS	3,81%	2,50%	-1,99%	1,56%
FARMÁCIAS	1,12%	-26,94%	-33,73%	-6,18%
MÓVEIS, DEC. E UTIL. DOM.	0,60%	-11,45%	1,19%	2,89%
CONCESSIONÁRIAS DE VEÍCULOS	-4,14%	-5,08%	-2,09%	-3,86%
LOJAS DE DEPARTAMENTOS	-9,05%	-9,91%	-12,34%	-2,34%
COMBUSTÍVEIS	-12,73%	-15,97%	14,59%	-1,45%
CALÇADOS	-13,11%	-10,44%	1,43%	-11,60%
VESTUÁRIO E TECIDOS	-18,96%	-28,99%	11,43%	2,93%
TOTAL	-5,01%	-6,61%	-0,55%	-0,61%

Mês anterior Dez/2020 em relação a Nov/2020

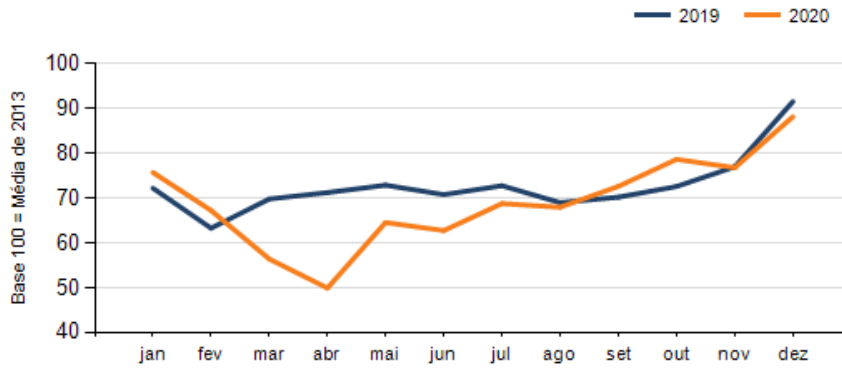
SETOR	VENDAS	COMPRAS	FOLHA DE PAGAMENTO	NÍVEL DE EMPREGO
CALÇADOS	91,23%	-16,40%	28,47%	0,01%
VESTUÁRIO E TECIDOS	87,28%	-12,69%	46,69%	-1,37%
MÓVEIS, DEC. E UTIL. DOM.	79,66%	-27,16%	23,47%	2,12%
SUPERMERCADOS	35,95%	10,33%	10,11%	1,38%
MAT. DE CONSTRUÇÃO	26,07%	-10,40%	7,50%	-0,67%
LOJAS DE DEPARTAMENTOS	25,07%	-9,91%	-6,95%	1,34%
FARMÁCIAS	5,12%	-1,46%	125,37%	0,01%
COMBUSTÍVEIS	3,65%	5,71%	-4,97%	-1,33%
CONCESSIONÁRIAS DE VEÍCULOS	-6,32%	-14,07%	19,21%	-0,30%
AUTOPEÇAS	-6,61%	-10,59%	1,56%	0,17%
TOTAL	14,83%	-5,33%	11,02%	0,31%

Mesmo mês do ano anterior Dez/2020 em relação a Dez/2019

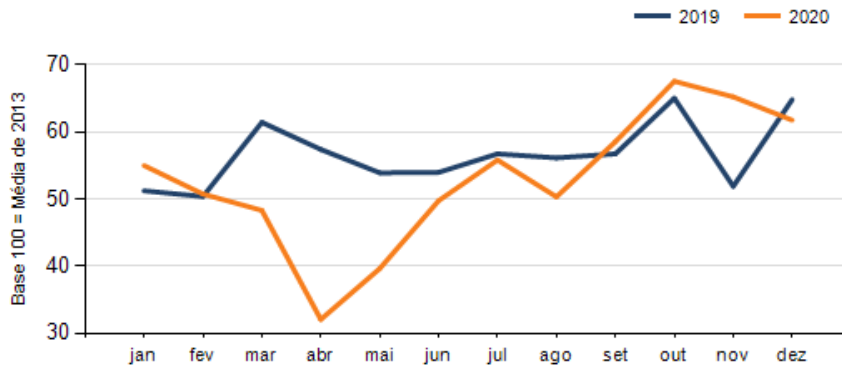
SETOR	VENDAS	COMPRAS	FOLHA DE PAGAMENTO	NÍVEL DE EMPREGO
MAT. DE CONSTRUÇÃO	21,15%	13,81%	7,71%	12,12%
COMBUSTÍVEIS	4,64%	3,63%	22,71%	1,37%
AUTOPEÇAS	3,78%	10,96%	2,85%	2,25%
FARMÁCIAS	2,04%	-21,66%	-73,54%	-7,14%
SUPERMERCADOS	-1,65%	0,22%	-10,07%	-13,18%
LOJAS DE DEPARTAMENTOS	-3,64%	-6,39%	-35,05%	-13,71%
MÓVEIS, DEC. E UTIL. DOM.	-9,80%	-30,44%	-28,06%	8,43%
CALÇADOS	-11,82%	4,29%	25,48%	-2,38%
CONCESSIONÁRIAS DE VEÍCULOS	-12,44%	-25,45%	7,31%	-2,50%
VESTUÁRIO E TECIDOS	-21,67%	8,09%	41,59%	21,57%
TOTAL	-3,71%	-4,73%	-7,19%	-2,97%

RESULTADO DEFLACIONADO POR SETOR SUDOESTE

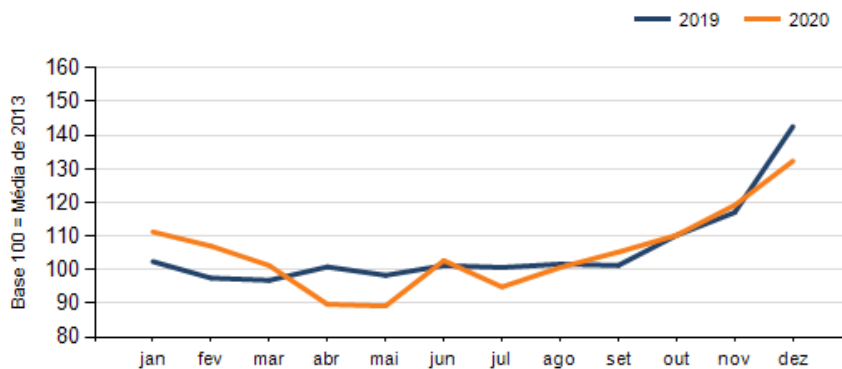
Evolução das vendas SUDOESTE



Evolução das compras SUDOESTE



Evolução das folhas de pagamento SUDOESTE



Evolução dos níveis de emprego SUDOESTE

